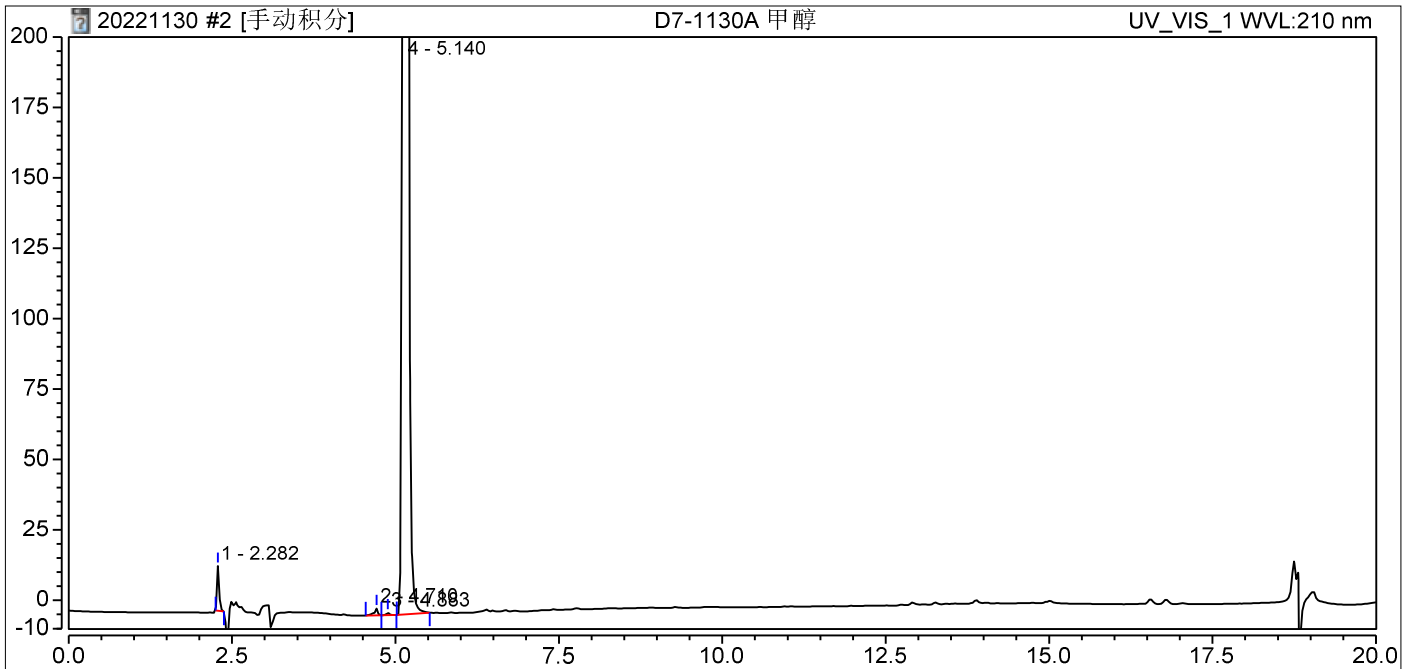


## 色谱图和结果

### 进样信息

进样名称:	D7-1130A 甲醇	运行时间:	20.00 (min)
瓶号:	RA1	进样量:	5.00
仪器方法:	D7-BPDA方法	分析者:	Administrator
处理方法:	基本定量	处理者:	Administrator
报告模板:	有关物质报告模板	检测波长:	210 (nm)
进样日期/时间:	2022/11/30 10:34		
序列更新日期/时间:	2022/12/01 12:10		
chrom://hplc/Chromeleon Data/仪器数据/2022/D7-BPDA方法/20221130.seq/760.smp/UV_VIS_1.channel/UV_VIS_1.chm			

### 色谱图



### 积分结果

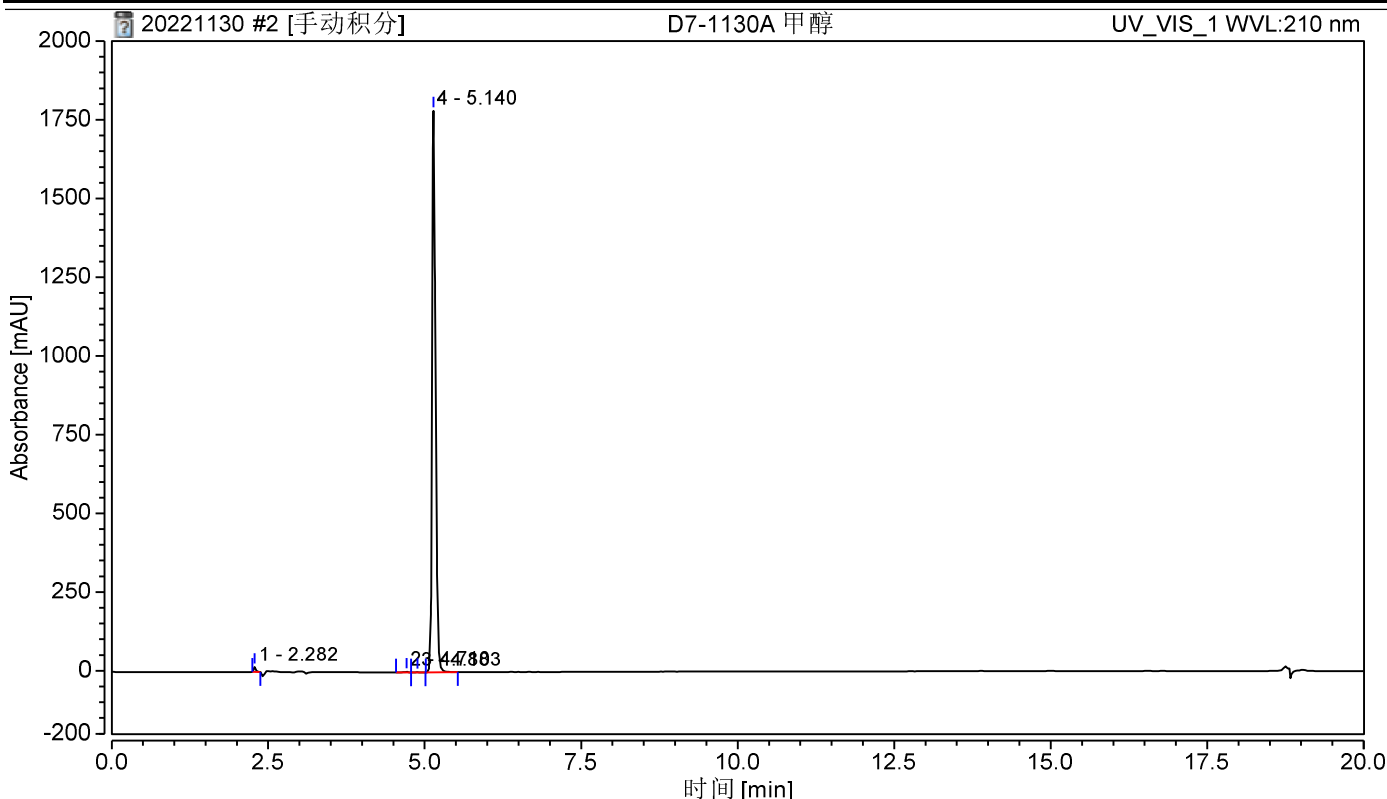
序号	峰名称	保留时间 min	峰面积 uAU*s	峰高 mAU	相对峰面积 %	理论塔板数 (EP)	分离度 (EP)	不对称度 (EP)
1		2.282	38694	15.892	0.57	21634	38.12	1.45
2		4.710	9439	2.528	0.14	82269	2.52	0.70
3		4.883	2769	0.921	0.04	73259	3.03	1.01
4		5.140	6763992	1783.932	99.25	44517	n.a.	1.33
总和:			6814894		100.00			

## 色谱图和 SST 结果

### 进样信息

进样名称:	D7-1130A 甲醇	运行时间 (min):	20.00
瓶号:	RA1	进样量:	5.00
进样类型:	未知	通道:	UV_VIS_1
校准级别:		波长:	210.0
仪器方法:	D7-BPDA方法	带宽:	n.a.
处理方法:	基本定量	稀释因子:	1.0000
进样日期/时间:	2022/11/30 10:34	样品重量:	1.0000

### 色谱图



### SST 结果

序号	名称	进样条件	峰	测试结果	进样
已执行的测试用例数目: n.a.				总结果:	通过