

SHIMADZU
LabSolutions

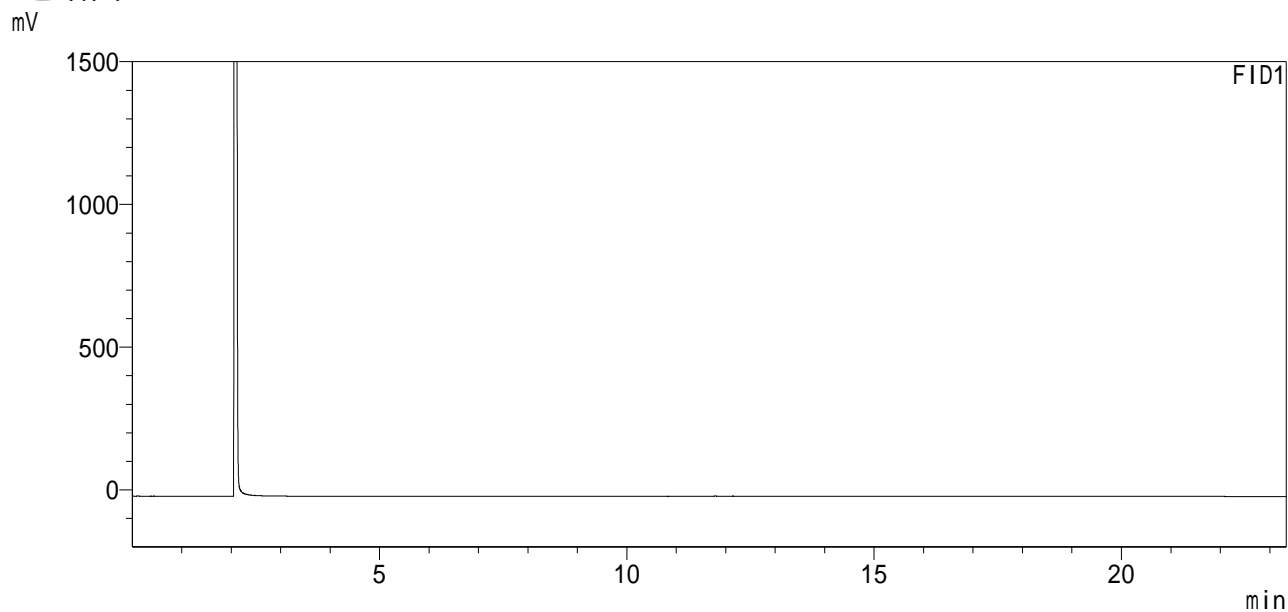
分析报告

<样品信息>

样品名 : blank
样品ID :
数据文件名 : 20220714-1.gcd
方法文件名 : 方法2.gcm
批处理文件名 : 20220714.gcb
样品瓶号 : 1
进样体积 : 1 uL
分析日期 : 2022/7/14 9:22:12
处理日期 : 2022/7/14 10:16:46

样品类型 : 未知
分析者 : System Administrator
处理者 : System Administrator

<色谱图>



<峰表>

FID1

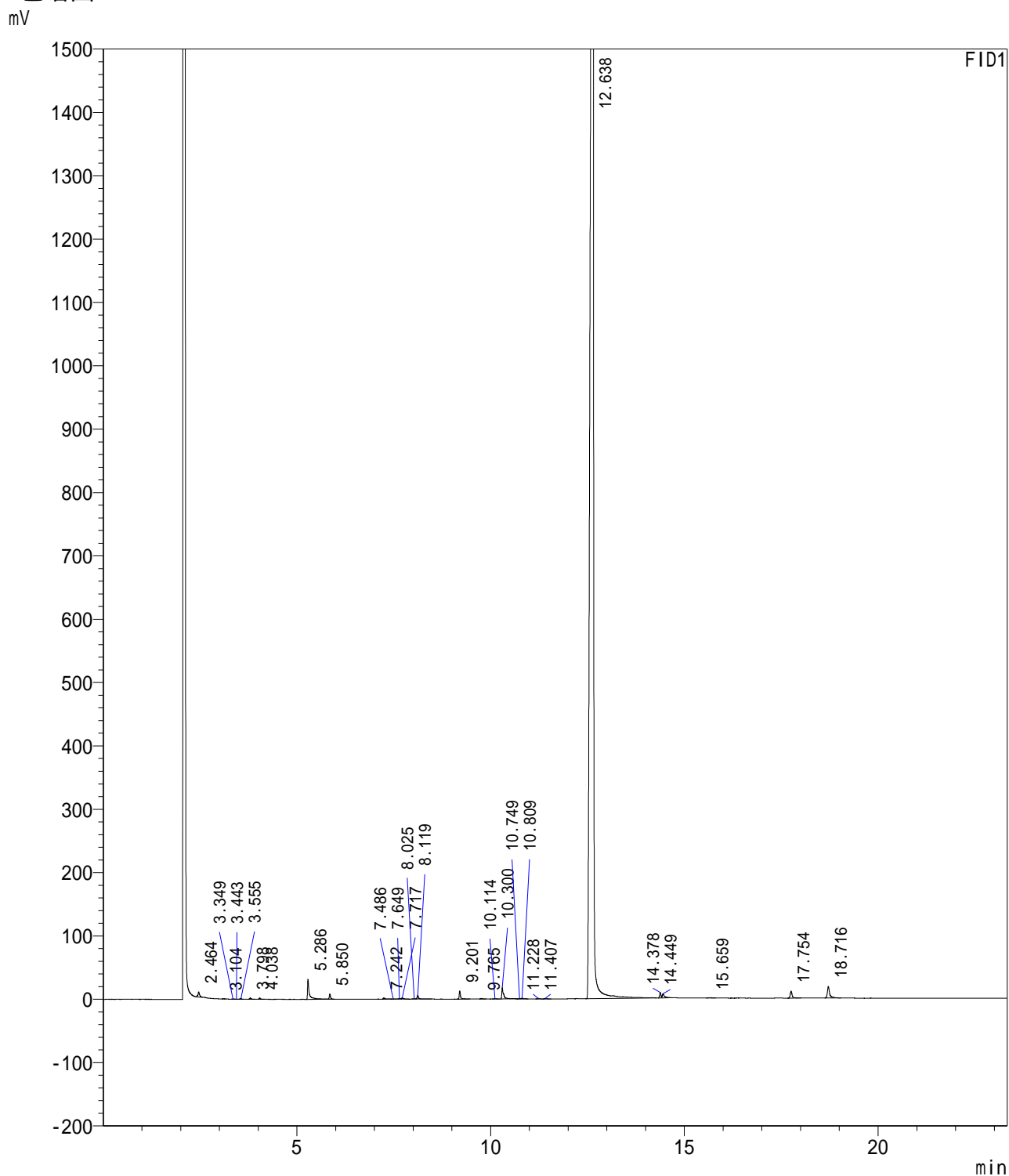
峰号	保留时间	面积	高度	浓度	浓度单位	标记	化合物名
总计							

<样品信息>

样品名 : HR0712001
样品ID :
数据文件名 : 20220714-2.gcd
方法文件名 : 方法2.gcm
批处理文件名 : 20220714.gcb
样品瓶号 : 2
进样体积 : 1 uL
分析日期 : 2022/7/14 9:48:57
处理日期 : 2022/7/14 10:23:39

样品类型 : 未知
分析者 : System Administrator
处理者 : System Administrator

<色谱图>



<峰表>

FID1

峰号	保留时间	面积	高度	浓度	浓度单位	标记	化合物名
1	2.464	23771	8013	0.160		M	
2	3.104	1226	521	0.008		M	
3	3.349	714	331	0.005		M	
4	3.443	231	81	0.002		M	
5	3.555	2598	1126	0.017		M	
6	3.798	4407	1846	0.030		M	
7	4.038	4913	2065	0.033		M	
8	5.286	102916	31140	0.691		M	
9	5.850	18397	8022	0.124		V M	
10	7.242	6527	1990	0.044		M	
11	7.486	1455	401	0.010		M	
12	7.649	1912	935	0.013		M	
13	7.717	6731	1815	0.045		V M	
14	8.025	1609	653	0.011		M	
15	8.119	16796	6169	0.113		V M	
16	9.201	31009	12891	0.208		M	
17	9.765	2217	973	0.015		M	
18	10.114	1846	520	0.012		M	
19	10.300	58372	17631	0.392		M	
20	10.749	1047	583	0.007		M	
21	10.809	3417	890	0.023		V M	
22	11.228	2438	559	0.016		M	
23	11.407	2410	699	0.016		V M	
24	12.638	14425850	2938195	96.921		M	
25	14.378	19671	8473	0.132		M	
26	14.449	25787	6352	0.173		V M	
27	15.659	2461	379	0.017		M	
28	17.754	37261	10930	0.250		M	
29	18.716	76083	18111	0.511		M	
总计		14884071	3082293				