

实验时间: 2023-05-07, 18:08:12
谱图文件: D:\浙大智达\N2000\样品\20230050070012.org

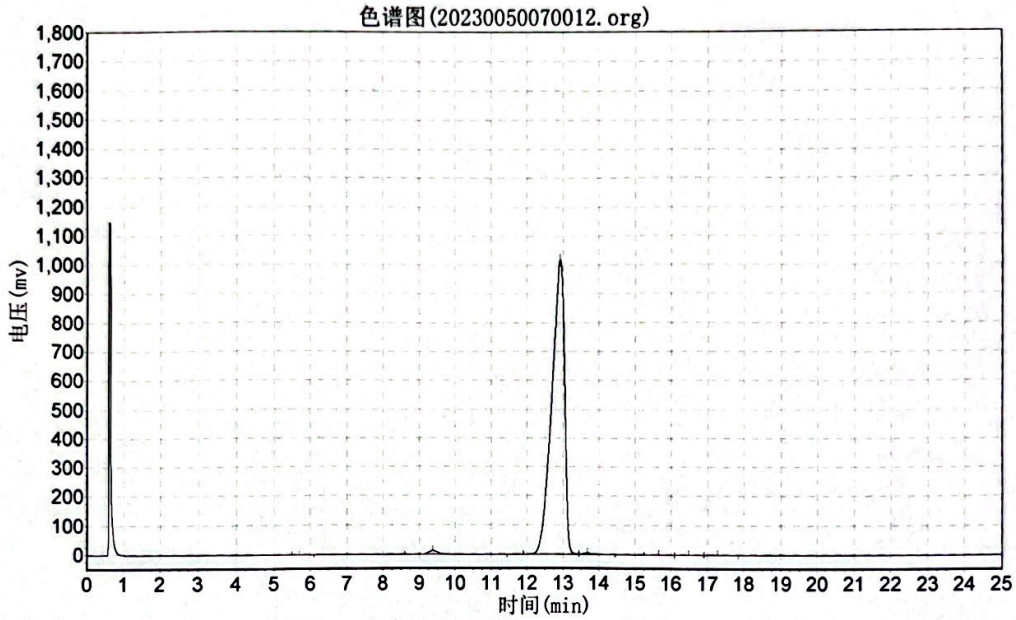
实验者:
报告时间: 2023-05-09, 17:19:57
积分方法: 面积归一法

使用仪器类型: 气相色谱

检测器: FID

进样器: 分流

柱温: 程序升温



分析结果表

峰号	峰名	保留时间	峰高	峰面积	含量
1		5.690	1046.903	10237.000	0.0404
2		9.375	12656.654	222576.641	0.8778
3		12.925	1023690.563	25012976.000	98.6410
4		13.668	3451.574	81237.633	0.3204
5		15.662	378.948	9048.849	0.0357
6		16.485	366.798	9502.620	0.0375
7		17.272	454.679	11997.521	0.0473
总计			1042046.119	25357576.263	100.0000

2023-05-09

浙江大学智能信息研究所